

Cogent DataHub® v7.0

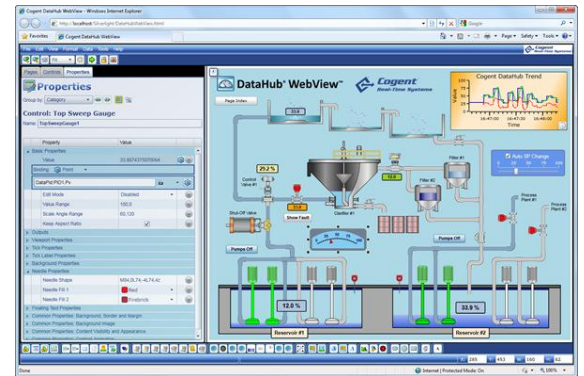
Noua generație de soluții de procesare în timp real a datelor



Cogent este recunoscut ca un lider al industriei din domeniul soluțiilor middleware în timp real iar odata cu introducerea noului Cogent DataHub v7.0, se ridică din nou standardul pentru integrarea datelor prin furnizarea de noi caracteristici inovatoare și susținerea ultimelor noutăți în tehnologia web Silverlight.

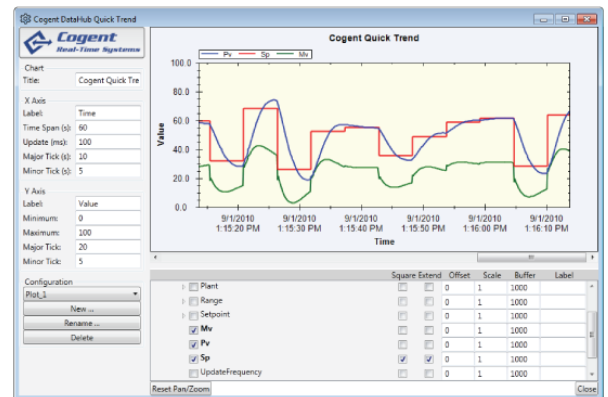
DataHub WebView™ - vizionare date in web

DataHub WebView este o nouă aplicație de tip cloud-based pentru proiectarea și afisarea datelor în timp real într-o interfață web. Bazată pe cea mai recentă tehnologie Microsoft Silverlight 4.0 și pe tehnologia Cogent middleware, această aplicație introduce noi modalități de a furniza datele procesului oricui pe o conexiune de tip LAN sau de Internet. Pentru că este atât de ușor de instalat, puteți crea propriul sistem cloud-based în cel mai scurt timp. Se poate controla cine are acces, cine vede datele și cine are drepturi pentru a construi noi ecrane de aplicație.



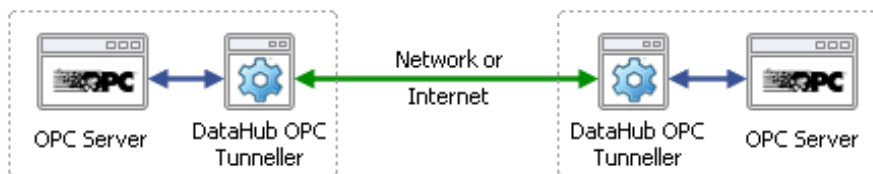
DataHub QuickTrend™ – point and click, grafice in timp real

QuickTrend DataHub este un program puternic care poate fi folosit pentru a afișa orice date în mișcare pe care le puteți citi prin OPC, DDE, TCP sau pot fi obținute printr-un script dintr-o altă sursă de date. Cum orice inginer sau analist vă poate spune, afișarea istoricului datelor dvs. în timp real, vă poate ajuta să investigați problemele, să identificați posibilitățile de optimizare și să verificați strategiile noi. Ceea ce este cu adevărat impresionant despre QuickTrend DataHub este integrarea sa strânsă cu o altă nouă caracteristică, Data Historian. Aadaugați o nouă mărime și QuickTrend configurează automat Historianul pentru a păstra istoricul acelei mărimi de date. Data viitoare când deschideți QuickTrend, există tot istoricul pentru a putea defila înainte și în urmă.



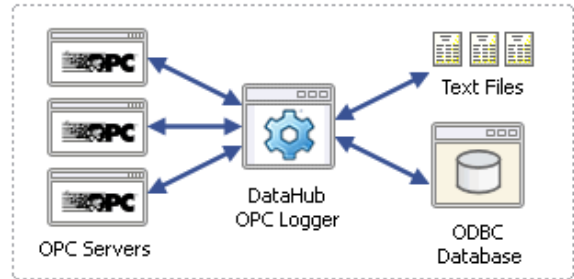
DataHub OPC Tunneller™ – evită problemele DCOM

Conectează serverele OPC și clienții printr-o rețea, fără a fi nevoie să configurați permisiuni DCOM. Acest lucru elimină de asemenea, timeout-ul DCOM prea lung care poate termina cererea dumneavoastră. Tunelele funcționează peste o conexiune la rețea sau Internet și pot fi utilizate pentru a conecta orice număr de servere OPC și clienți.



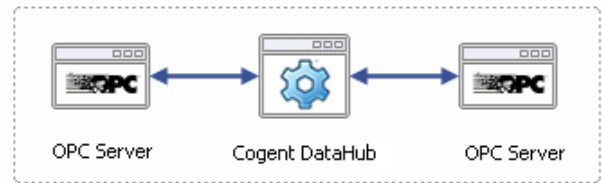
DataHub OPC Logger™ – citește și scrie în baze de date

De multe multe ori, sistemele moderne de integrare și procesare cer ca datele achiziționate să fie stocate într-o bază de date. Cogent DataHub oferă o interfață de configurare unică care face acest lucru rapid și complet deschis pentru personalizare. Se pot scrie date din DataHub în orice bază de date conformă cu ODBC, cum ar fi Microsoft SQL Server, MySQL, PI OSisoft, Oracle, și multe altele. Puteți utiliza tabelele existente, sau crea altele noi complet personalizate pentru a satisface nevoile dumneavoastră. Puteți interoga baze de date pentru a citi calendarul de producție, formulele și referințele mărimilor de proces din bazele de date direct în serverele OPC și în aplicațiile client ale companiei dvs.



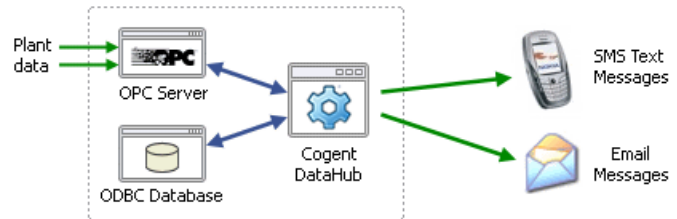
DataHub OPC Bridge™ – mapare date între diferite sisteme

În mod normal, serverele OPC se vor conecta numai la aplicații client OPC. OPC Bridging vă permite să conectați serverele OPC la alte servere. Puteți combina, de asemenea, bridging-ul și tunel-ingul pentru a conecta serverele într-un LAN sau prin Internet. Transformările liniare vă permit să modificați datele pe măsură ce acestea trec de la un server la altul. De exemplu, poate doriți să schimbați gradele Fahrenheit în grade Celsius.



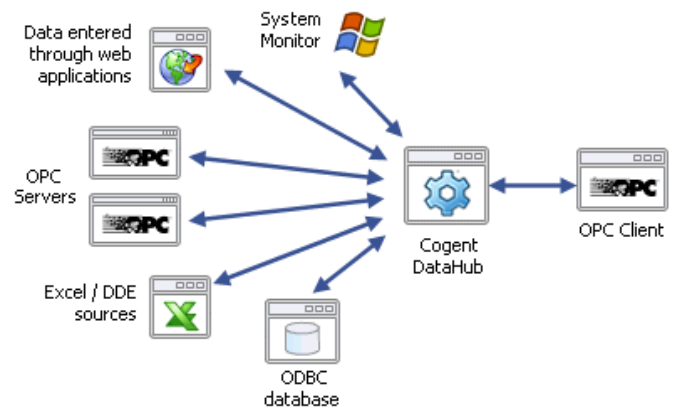
Email and SMS Notification – trimitere mesaje de alerta la modificări de date

Cogent DataHub poate fi configurat să trimită e-mail și mesaje text SMS ori de câte ori o alarmă, cronometru sau un alt eveniment specificat are loc. Mesajele sunt complet personalizabile și pot include valori pentru orice punct din DataHub, inclusiv datele de pe serverele OPC, bazele de date ODBC sau foile de calcul Excel. Puteți crea cu ușurință mesaje text simple sau e-mailuri cu design mai elaborat având formatare HTML



Data Aggregation – combinare date din surse multiple

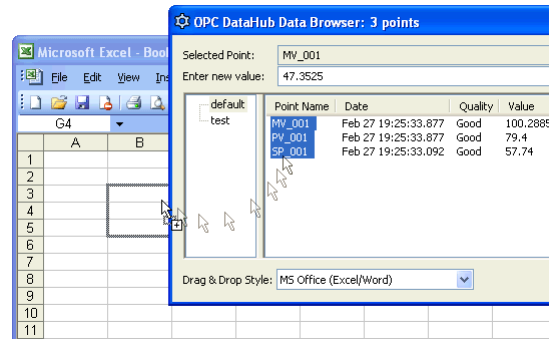
Un client OPC poate citi date de la mai multe servere OPC, folosind DataHub ca punct unic de contact. Reduce sumele plătite pentru licențele aplicațiilor client OPC pentru că acestea au nevoie să facă o singură conexiune la Cogent DataHub în scopul de a accesa date din mai multe servere. Scrierea de aplicații este mult mai ușoară atunci când acestea trebuie să comunice cu un singur server de aplicație (Cogent DataHub dispune de un API pentru a face acest lucru mai ușor). Desigur, DataHub poate agrega datele din orice alt tip de sursă, nu doar servere OPC.



DDE and Excel Support – drag and drop data in excel

Drag and drop pe punctele dorite direct din DataHub în foaia dvs. de calcul Excel. Colectați date dintr-o varietate de surse, atât la nivel local cât și la distanță, apoi glisați și fixați-le în Excel pentru a produce rapoarte și începe analiza în timp real.

Odată ce aveți datele în interiorul Excel, DataHub oferă actualizări continue, astfel încât să dispuneți întotdeauna de cele mai recente informații. Salvați foaia de calcul, și următoarea dată când o deschideți se reîmprospătează datele în mod automat.



DataHub Web Server – mai multe opțiuni pentru vizualizare web

În plus față de sprijinul oferit de Silverlight în DataHub WebView, Cogent DataHub face posibilă afișarea datelor în timp real într-o pagină web folosind alte tehnologii web. Astfel, DataHub poate fi folosit pentru vizualizare date într-o pagina web utilizând tehnologii uzuale cum ar fi Java, AJAX și ASP.

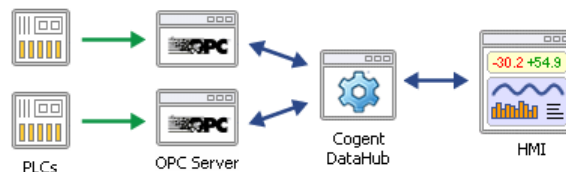
La fel ca aplicația WebView, web serverul este, de asemenea, capabil de a scrie valorile înapoi la DataHub, astfel încât să puteți face modificări în datele din fabrica dvs. de oriunde aveți acces la un browser web. Desigur, aveți posibilitatea securizării paginii WEB astfel încât aceasta să devină read-only pentru a vă proteja aplicațiile critice de control.

Paginile web cu AJAX și ASP pot afișa datele în timp real pe un desktop standard sau pe dispozitive mobile cum ar fi PDA-urile sau telefoanele cu browser web integrat. Platforma Java oferită de serverul web DataHub oferă de asemenea suport pentru telefoanele inteligente și dispozitivele care rulează sistemul de operare Android.



Redundanța Surselor de Date –fail-over instant când conexiunile de date eșuează

Pentru acele sisteme care necesită o măsură adițională de protecție, Cogent DataHub suportă redundanța de tip hot-standby. Configurați două surse de date identice, și dacă una dintre ele se pierde, DataHub va comuta automat pe cealaltă.



Data Historian – scroll back in timp pentru a accesa date vechi

Dacă aveți nevoie să înregistrați fiecare valoare achiziționată dintr-un process rapid, o bază de date relațională precum SQL Server, MySQL sau Oracle se poate să nu facă față. Opțiunea Historian face din DataHub un fel de înregistrator de zbor pentru datele din process, oferind spațiu de stocare rapid, capabil de a procesa milioane de tranzacții pe secundă.

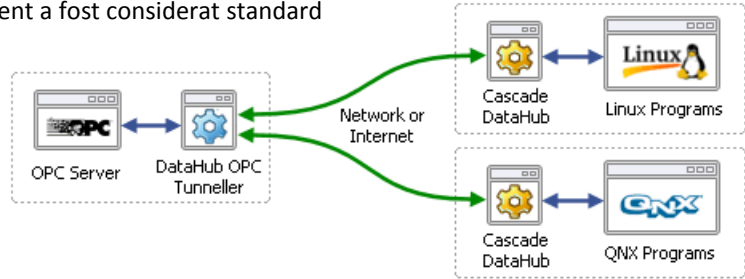
Scripturi DataHub – adaugă customizări soluției dumneavoastră

Cogent DataHub vine cu un limbaj puternic pentru crearea de scripturi care vă ajută la găsirea unei soluții pentru problema dată. Indiferent dacă doriți să rulați un script de fiecare dată când o valoare se schimbă, sau doriți să creați o fereastră specifică în care operatorul să introducă o nouă valoare, scripturile din DataHub vă vor ajuta.

Unii dintre clienții noștri folosesc scripturile DataHub pentru a crea date simulate care le permit să testeze situațiile critice înainte de a pune aplicația creată în producție. Scripturile sunt utile și în situația în care se lucrează cu aplicații problematice, permițând corectarea eventualelor erori produse de acele aplicații.

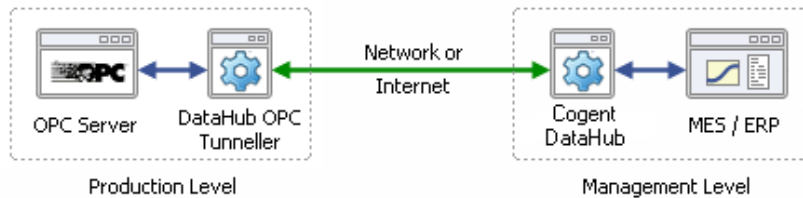
Support Linux și QNX – integrare cross-platform

Pentru mai mult de 10 ani software-ul produs de Cogent a fost considerat standard industrial pentru schimbul de date în timp real între Linux, QNX și Windows. Familia de produse DataHub continuă să ofere o gamă largă de opțiuni pentru integrarea datelor pe platforme multiple..



Integrare Fabrică - Suită Office

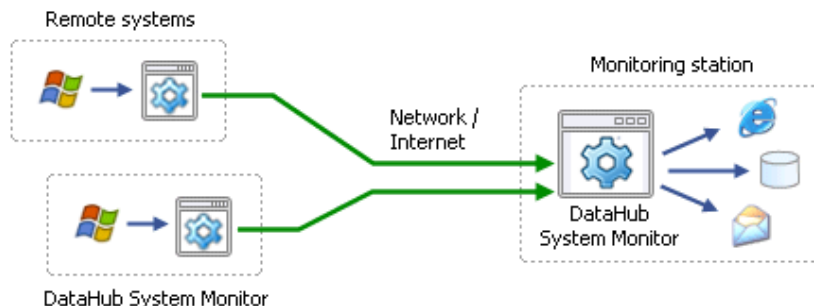
Managerii știu de mult că informații prețioase vin din sistemul care le gestionează facilitățile de producție. Problema era că ambele lumi operau în izolare, fără conexiuni între ele (sau cu prea puține conexiuni). Cogent DataHub oferă o cale prin care managerii au disponibile datele din proces, astfel încât acestea pot fi integrate în sistemele de Management Execution (MES) și în sistemele Enterprise Resource Planning (ERP).



Integrează datele în timp real cu sistemul de management pentru monitorizarea performanței și o planificare precisă. Oferă o cale stabilă managementului către procesele conduse. Suporă acces direct către sisteme de management compatibile ODBC. DataHub oferă API pentru C++, Java și .NET, permițând o integrare ușoară cu sistemele existente.

Cogent DataHub System Monitor™

Acum se pot monitoriza performanțele oricărui calculator din organizația dumneavoastră utilizând Cogent DataHub. Dvs. decideți ce parametri se monitorizează, cum ar fi utilizare CPU, mărime spațiu liber pe hard disk, memorie disponibilă și dacă un process critic mai rulează sau nu. Această informație este colectată de DataHub ca mărimi obișnuite, ce pot fi accesate în timp real prin rețea sau prin internet.



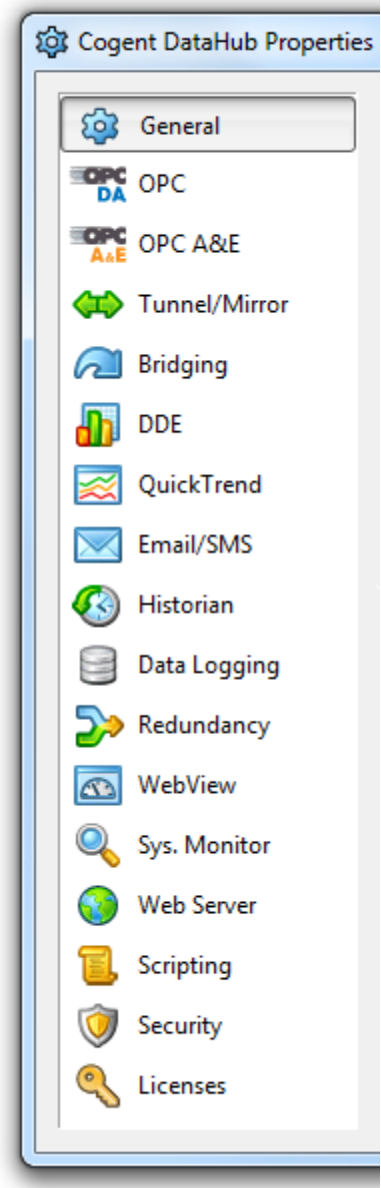
Specificații Tehnice

Sisteme de Operare Suportate

- Windows 7 (32-bit & 64-bit)
- Windows Vista (32-bit & 64-bit)
- Windows XP (32-bit & 64-bit)
- Windows Server 2008 (32-bit & 64-bit)
- Windows Server 2008 R2 (32-bit & 64-bit)
- Windows Server 2003 (32-bit & 64-bit)

Specificații Cogent DataHub

- Suportă multiple OPC DA (2.05a and 3.0) conexiuni server și client.
- Suportă multiple OPC A&E (3.0) conexiuni server și client.
- Tunnează atât OPC DA cât și A&E peste o rețea și poate converti OPC A&E în DA pentru a fi utilizat de clienți OPC DA.
- Suportă multiple conexiuni server și client DDE.
- Face mirror la date către Cascade DataHub în Linux, QNX 6 și QNX 4.
- Se conectează la embedded systems utilizând Embedded Toolkit™.
- Suportă tehnologii web Silverlight, Java, AJAX și ASP, incluzând suport pentru dispozitive Android.
- Suportă conexiuni customizate TCP/IP prin Java, .NET și C++ DataHub APIs.
- Suportă Windows System Monitor ca să puteți monitoriza calculatoarele din rețea.
- Suportă accesul la baze de date compatibile ODBC pentru a salva date OPC în SQL, Access și Oracle.
- Viteza de transmisie a datelor este de mii de puncte pe secundă. Historian-ul poate susține interogări de 1 milion de puncte pe secundă pe calculatoare obișnuite.
- Reconectare automată, fără intervenția operatorului în cazul problemelor cauzate de rețea.
- Nu este necesară configurarea listelor de puncte achiziționate, DataHub crează punctele pe măsură ce sunt necesare.
- Nu sunt transmise datele statice (redundante), nu există întârzieri datorate mecanismului de tip polling, model superior pentru publish/subscribe.
- Autentificarea și autorizarea bazate pe permisiuni plus conexiuni sigure SSL protejează sistemul dvs. și transmiterea datelor valoroase peste o legătură de rețea sau de Internet.



Informații de Contact

Pentru mai multe informații contactați Cogent la:

Tel: +1 905 702 7851

Email: info@coindentdatahub.com

Web: www.coindentdatahub.com