



DataHub[®] OPC Logger

Integrare completă a serverului OPC cu orice bază de date SQL.

Orice bază de date, orice tabelă, orice condiții

În sfârșit există o modalitate convenabilă de a accesa și a salva datele din orice sistem OPC, indiferent de baza de date pe care o utilizați sau în ce tabelă aveți nevoie să scrieți datele. Atât timp cât puteți trimite date către un server OPC, se poate folosi DataHub OPC Logger pentru a scrie aceste date în orice bază de date SQL, locală sau distantă, utilizând protocolul ODBC. Se poate salva orice tag OPC în orice tabelă existentă sau se poate crea o tabelă nouă din interiorul DataHub OPC Logger. Pot fi configurați triggeri.

Item	ShiftIndex	ptName	ptValue	ptTime	ptQuality
Property	<key>	DataPid:PID1.Pv	DataPid:PID1.Pv	DataPid:PID1.Pv	DataPid:PID1.Pv
Data Type	integer	varchar	double	datetime	varchar
Data Size		64			64
Transform(x)					

On	DSN	Table	Points	Trigger	Condition
<input checked="" type="checkbox"/>	Cogent MySQL	ShiftReport1	DataPid:PID1.Pv	every 5 sec	\$DataSim.Ramp > 25

Fără pierderi de date

Dacă conexiunea la baza de date cade dintr-un motiv oarecare DataHub OPC Logger memorează toate valorile și le trimite serverului când conexiunea a fost restabilită. Fiecare modificare a valorilor este memorată împreună cu înregistrarea de timp corespunzătoare și va fi scrisă în baza de date secvențial, în ordinea în care s-a produs.

Trimiterea înregistrărilor din baza de date înapoi în serverul OPC

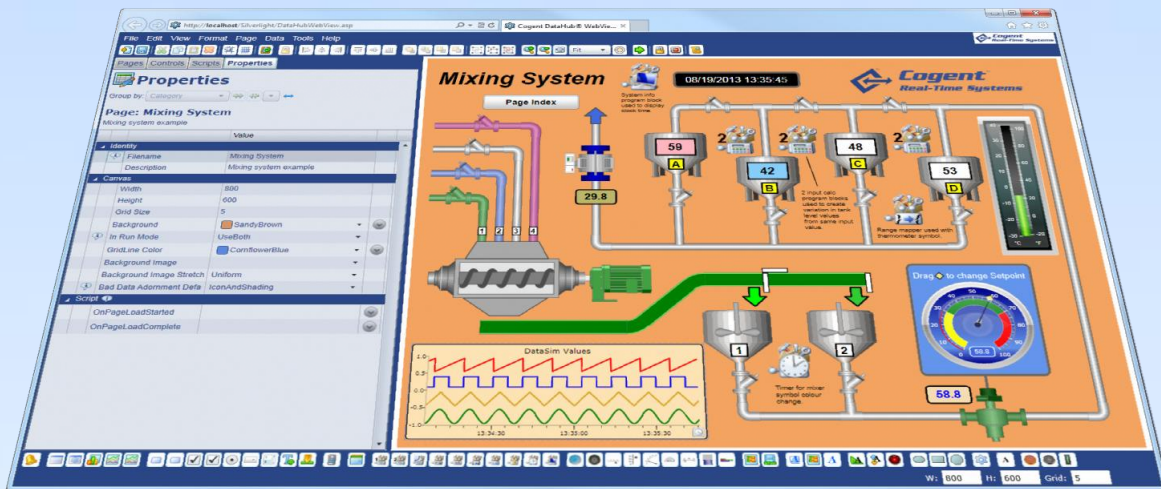
Din orice bază de date și tabelă, se pot face interogări și pot fi trimise rezultatele înapoi la serverul OPC. Acest lucru este util pentru supervizare, trimiterea de confirmări, etc. . Se poate folosi orice interogare SQL pe orice bază de date și se pot aduce oricât de multe date se dorește. Interogările pot fi făcute la schimbarea valorii unui tag, la anumite intervale de timp sau pot fi repetitive cu orice frecvență.

Beneficii și facilități

- Ușurință la configurare utilizând interfețe “point and click”.
- Startarea și stoparea salvării datelor sau a interogărilor bazelor de date utilizând evenimente trigger și condiții personalizabile.
- Salvarea datelor sau interogările bazelor de date se pot face prin setarea de timer-e, la un anumit timp definit, la schimbarea valorii datelor sau prin scripturi personalizate.
- Funcționează cu tabele existente sau pot fi create cu ușurință tabele noi.
- Mecanismul “Store and forward” asigură secvențialitatea scrierii datelor în baza de date.
- Funcționează pe o mașină locală sau pe una distantă, accesibilă prin rețea.
- Poate scrie date în multiple baze de date, sau poate combina date citite din multiple baze de date prezentându-le ca un singur set de date unificate în interiorul DataHub.

Intergare completă

Intergările și salvările de date sunt deseori parte a unui sistem mai larg. DataHub OPC Logger lucrează cu orice server sau client OPC. Opțional se oferă OPC tunnelling, redundanță, conectivitate DDE, abilitatea de a trimite mailuri și SMS-uri, precum și un sistem HMI bazat pe tehnologia web, DataHub® WebView™ ce vă permite să afișați datele din baza de date în format numeric sau sub formă de tabelă.



Baze de date suportate

- Microsoft Access
- Microsoft SQL Server
- MySQL Server
- Oracle Database
- FileMaker
- Orice altă bază de date compatibilă ODBC
- Sybase
- TimesTen



Informații de sistem

Cogent DataHub suportă conexiuni OPC DA 3 și DA 2 server și client precum și protocolul ODBC. Rulează pe:

- Windows 8 (32-bit & 64-bit)
- Windows 7 (32-bit & 64-bit)
- Windows Server 2012 (64-bit)
- Windows Server 2008 R2 (64-bit)
- Windows Server 2008 (32-bit & 64-bit)
- Windows Server 2003 SP2 (32-bit & 64-bit)
- Windows Vista (32-bit & 64-bit)
- Windows XP SP2 (32-bit & 64-bit)

Cogent Real-Time Systems: www.cogentdatahub.com · info@cogent.ca · +1 888 628 2028

DataHub® and WebView™ are either registered trademarks or trademarks used under license by Cogent Real-Time Systems Inc.

